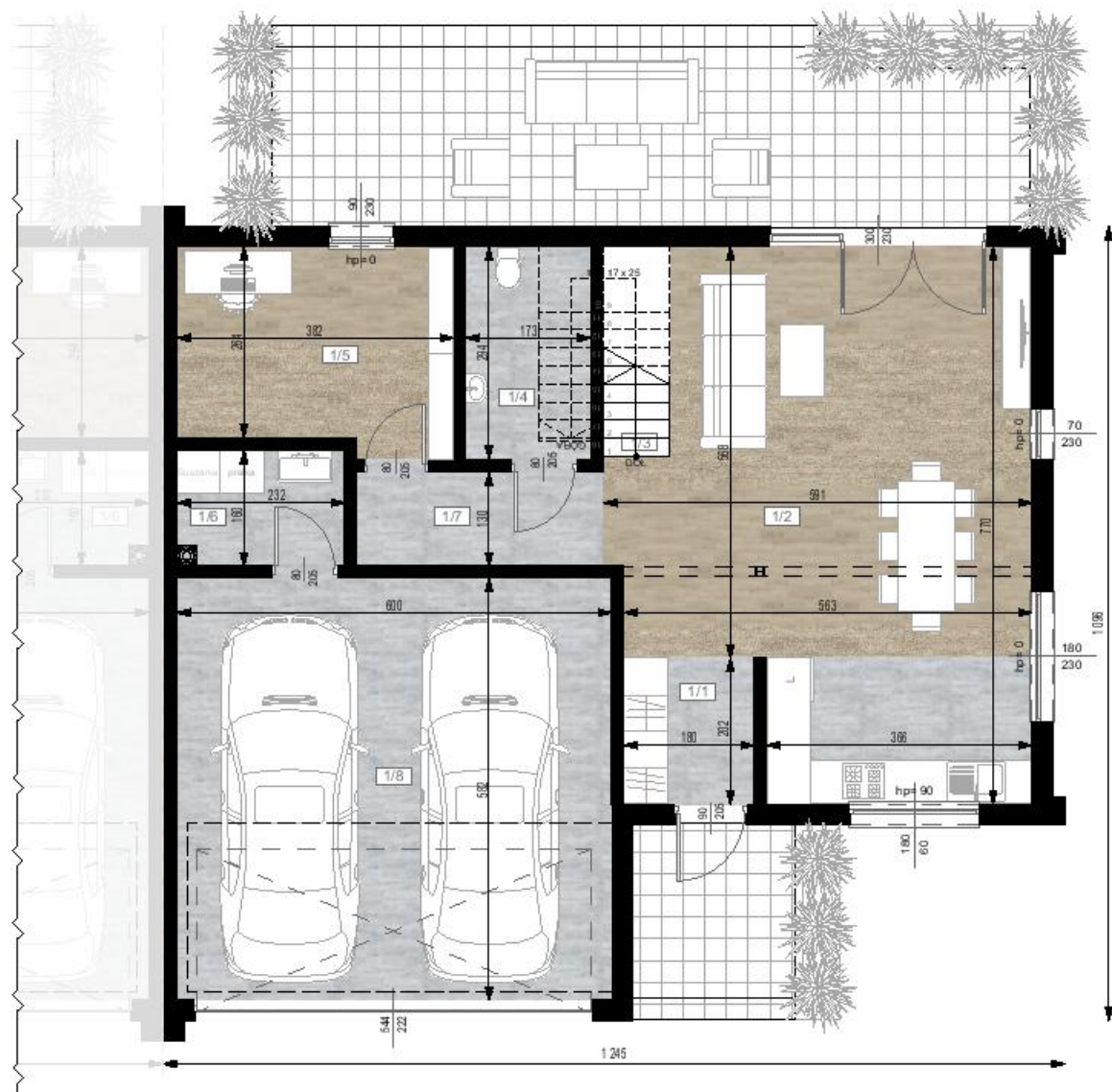
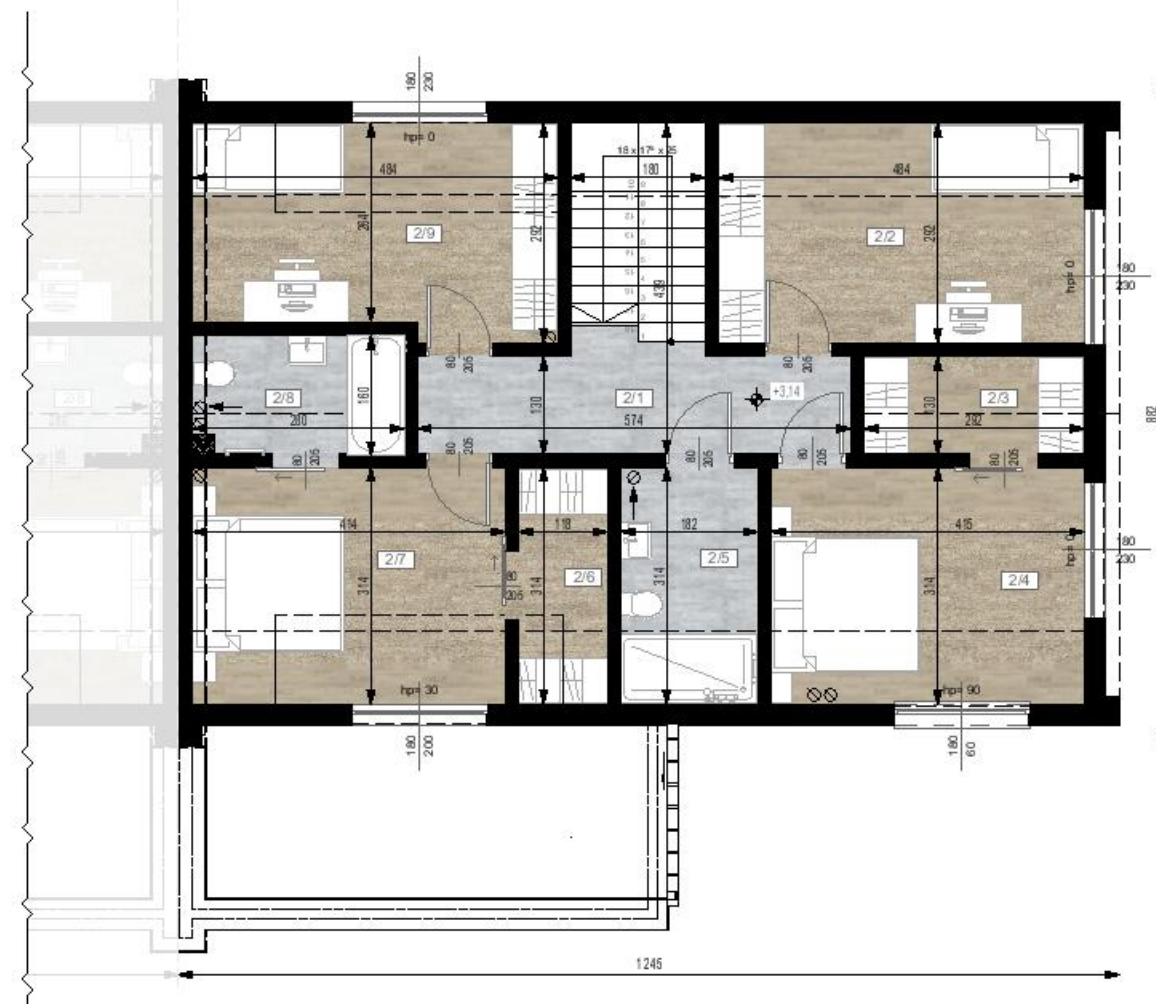


BUDYNEK "J"



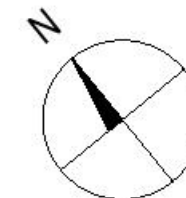
PARTER

1/1	Wiatrołap	3,64
1/2	Kuchnia+Jadalnia+Salon	38,04
1/3	Schody	2,61
1/4	Łazienka	5,24
1/5	Gabinet	10,57
1/6	Pom. gospodarcze	3,63
1/7	Hall	4,45
1/8	Garaż	35,16



PODDASZE

2/1	Hall+Schody	10,53
2/2	Pokój	14,40
2/3	Garderoba	3,88
2/4	Pokój	15,22
2/5	Łazienka	5,71
2/6	Garderoba	3,77
2/7	Pokój	13,06
2/8	Łazienka	4,43
2/9	Pokój	13,40



SKALA 1:100 (przy wydruku w formacie A3)



Budynek jednorodzinny w zabudowie bliźniaczej
ok. 187,74 m² + działka ok. 800,8 m²

Adres inwestycji: Nadarzyn, ul Żółwińska

INWESTOR:

BH INWSTYCJE Sp. z o.o. Sp. k.
ul. Królewska 23/25, 00-064 Warszawa

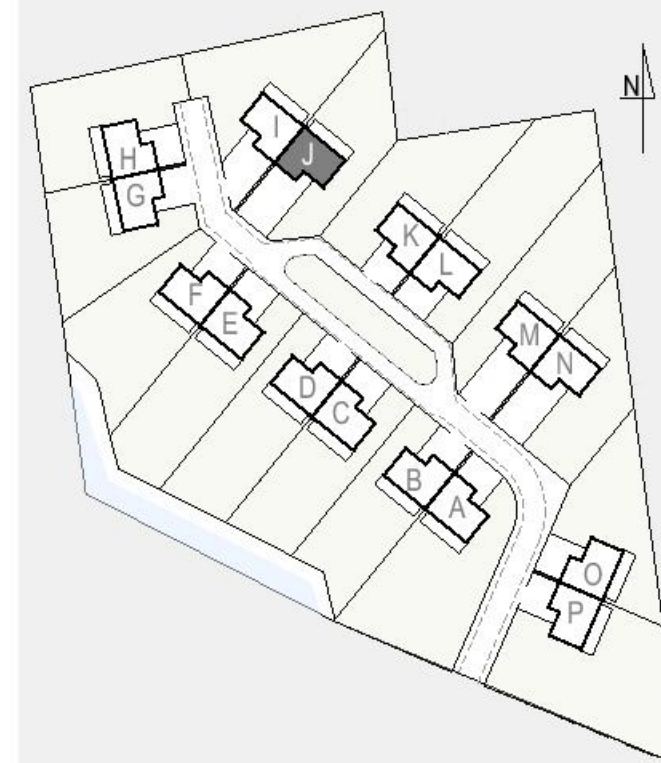
AUTOR PROJEKTU:

Arthome Biuro Projektowe

26-110 Skarżysko-Kamienna
ul. Krakowska 187

tel.: 505 855 600

mail: arthome.projekt@gmail.com



Powierzchnia użytkowa (parter + poddasze)	148,95 m ²
Powierzchnia całkowita (parter + poddasze)	187,74 m ²
Powierzchnia zabudowy	118,49 m ²
Powierzchnia działki	800,80 m ²

