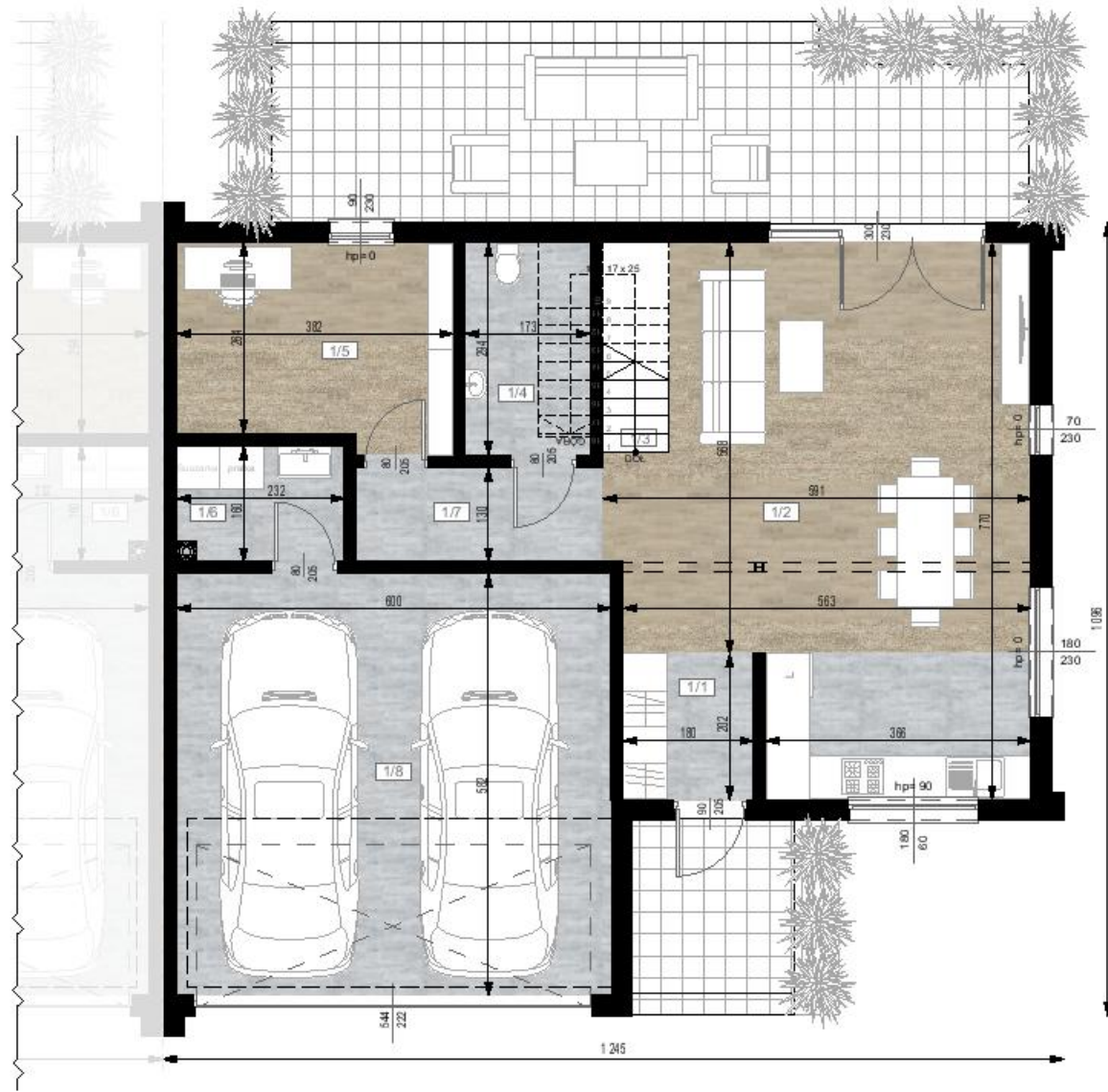
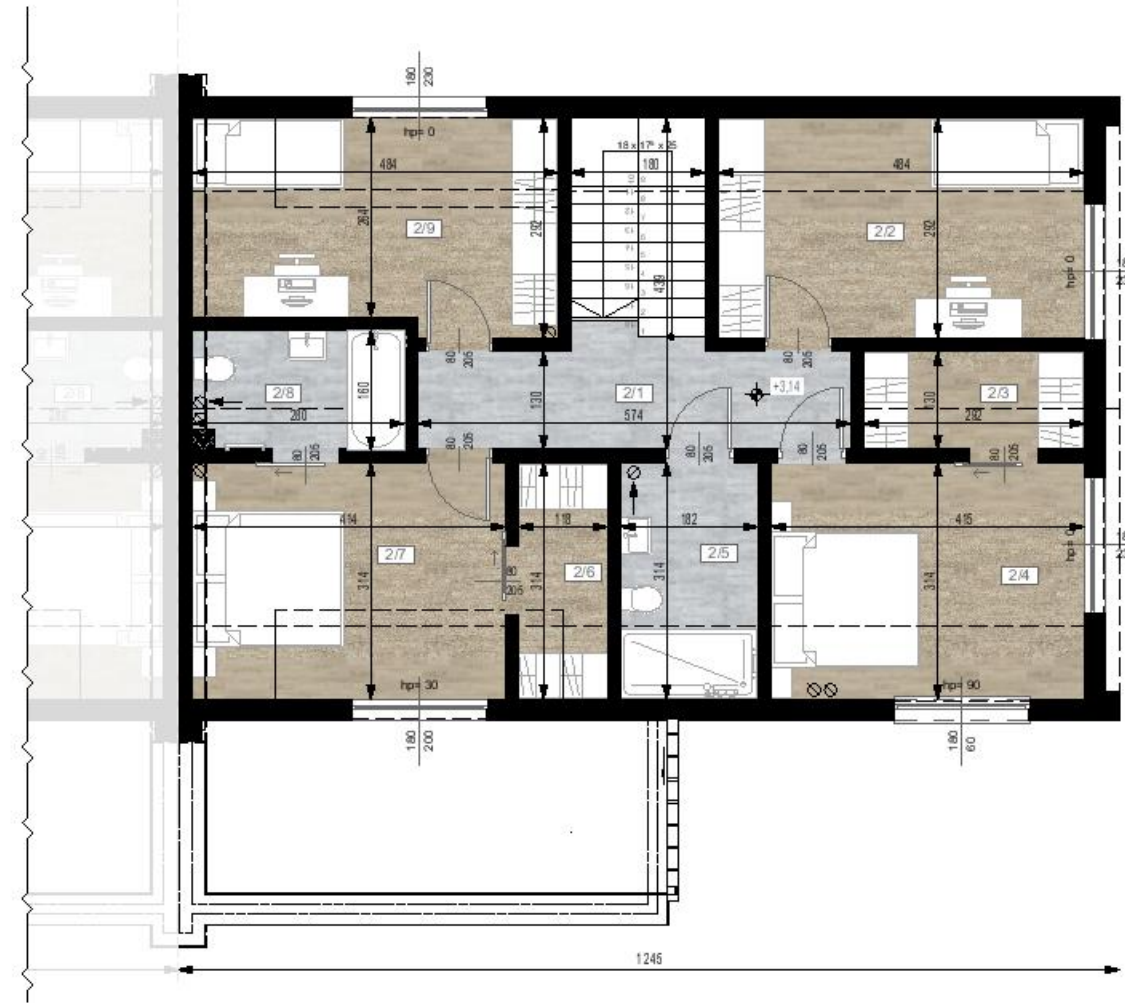


# BUDYNEK "N"



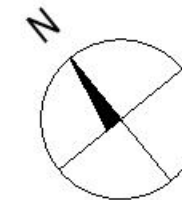
## PARTER

1/1	Wiatrołap	3,64
1/2	Kuchnia+Jadalnia+Salon	38,04
1/3	Schody	2,61
1/4	Łazienka	5,24
1/5	Gabinet	10,57
1/6	Pom. gospodarcze	3,63
1/7	Hall	4,45
1/8	Garaż	35,16



## PODDASZE

2/1	Hall+Schody	10,53
2/2	Pokój	14,40
2/3	Garderoba	3,88
2/4	Pokój	15,22
2/5	Łazienka	5,71
2/6	Garderoba	3,77
2/7	Pokój	13,06
2/8	Łazienka	4,43
2/9	Pokój	13,40



SKALA 1:100 (przy wydruku w formacie A3)



Budynek jednorodzinny w zabudowie bliźniaczej  
ok. 187,74 m<sup>2</sup> + działka ok. 801 m<sup>2</sup>

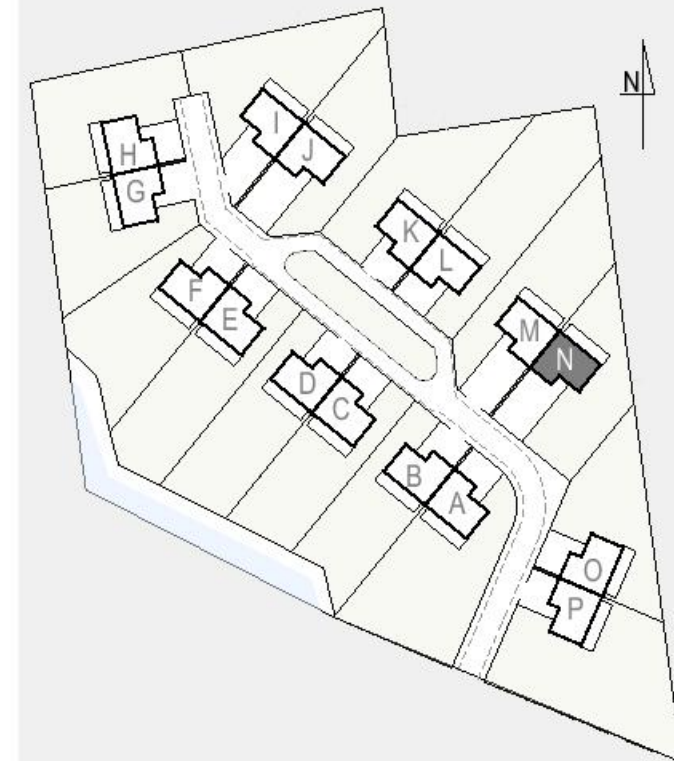
Adres inwestycji: Nadarzyn, ul Żółwińska

INWESTOR:

BH INWSTYCJE Sp. z o.o. Sp. k.  
ul. Królewska 23/25, 00-064 Warszawa

AUTOR PROJEKTU:

**Arthome Biuro Projektowe**  
26-110 Skarżysko-Kamienna  
ul. Krakowska 187  
tel.: 505 855 600  
mail: arthome.projekt@gmail.com



Powierzchnia użytkowa (parter + poddasze)	148,95 m <sup>2</sup>
Powierzchnia całkowita (parter + poddasze)	187,74 m <sup>2</sup>
Powierzchnia zabudowy	118,49 m <sup>2</sup>
Powierzchnia działki	801,00 m <sup>2</sup>

