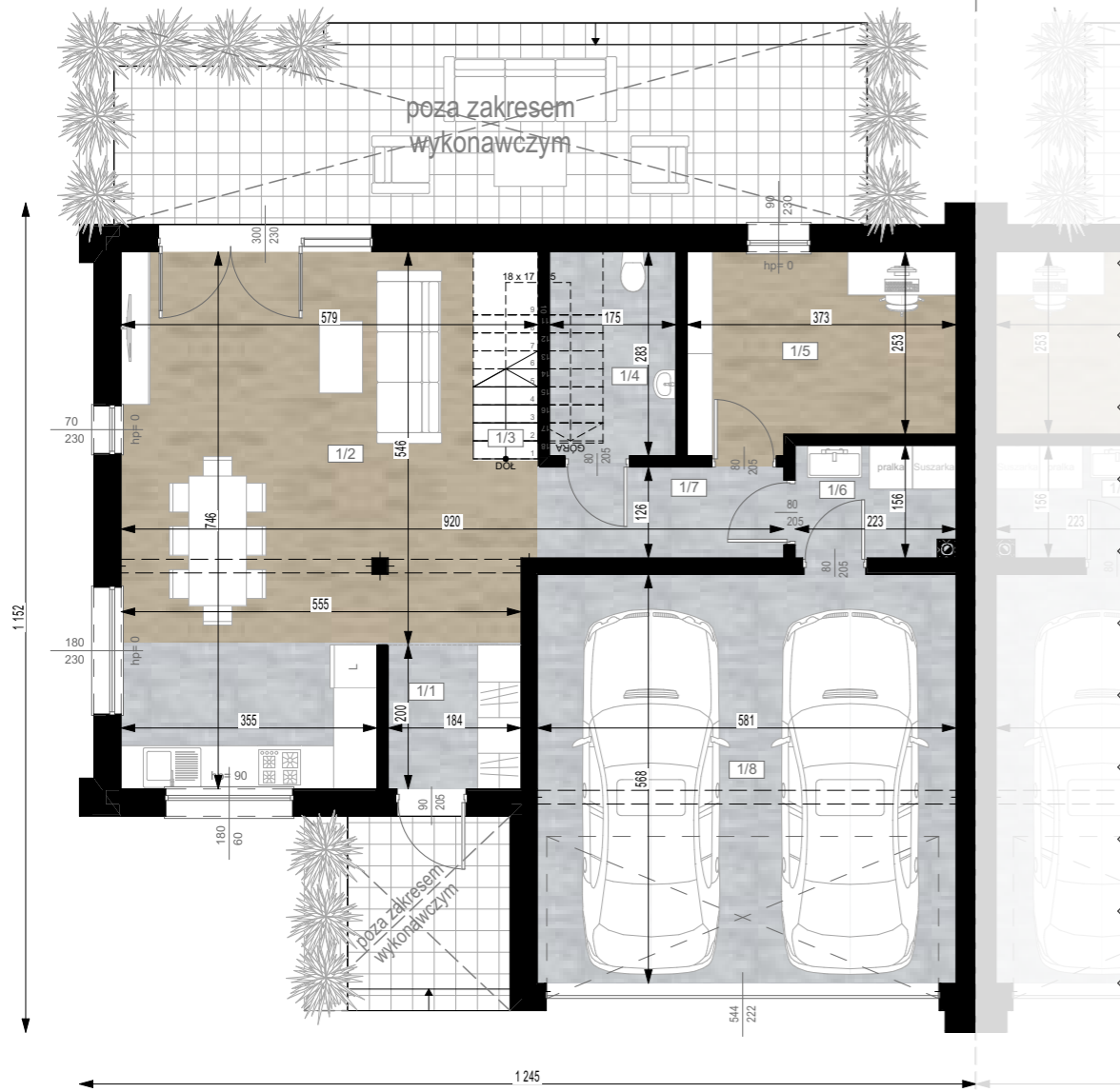
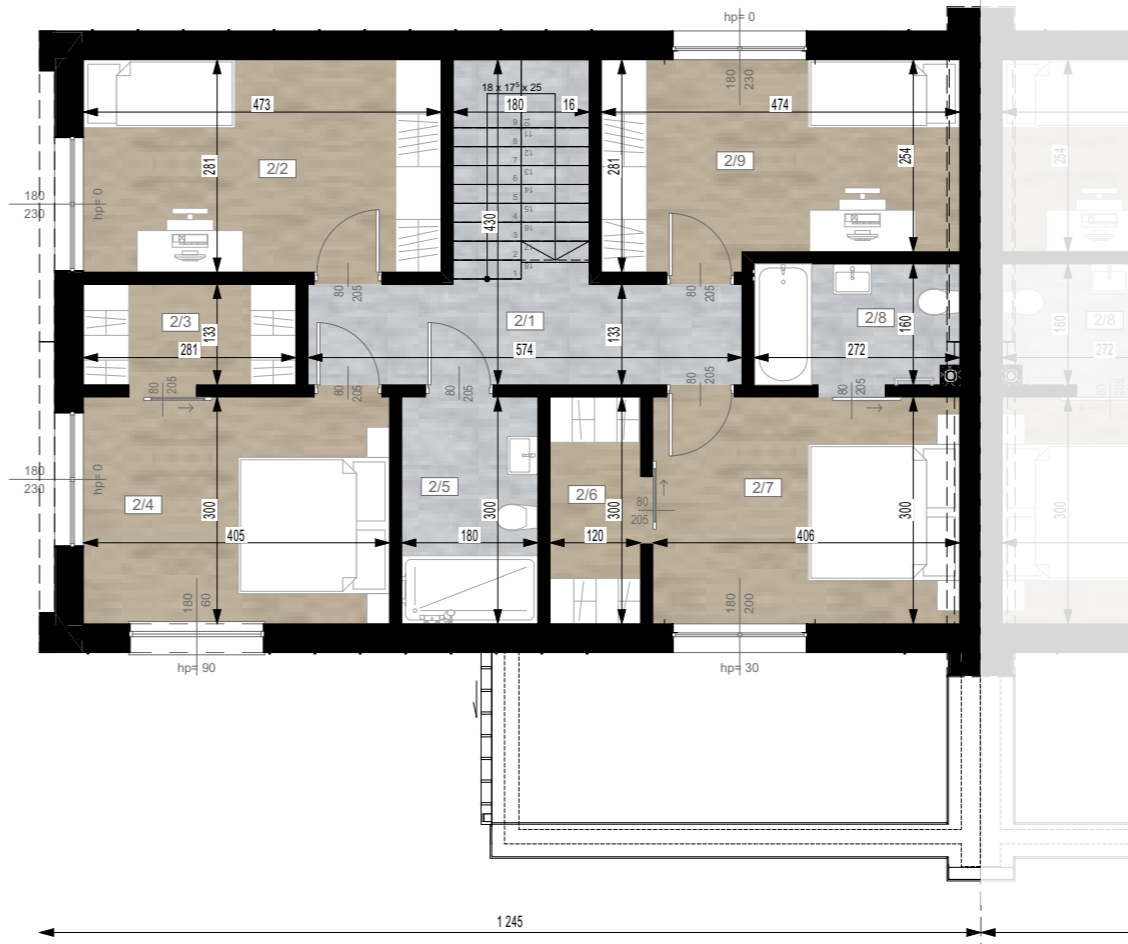


# BUDYNEK "C"



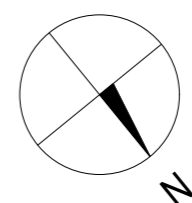
## PARTER

1/1	Wiatrołap	3,68
1/2	Kuchnia+Jadalnia+Salon	35,81
1/3	Schody	2,61
1/4	Łazienka	4,95
1/5	Gabinet	9,84
1/6	Pom. gospodarcze	3,41
1/7	Hall	4,30
1/8	Garaż	33,00



## PODDASZE

2/1	Hall+Schody	10,37
2/2	Pokój	13,29
2/3	Garderoba	3,74
2/4	Pokój	13,30
2/5	Łazienka	5,40
2/6	Garderoba	3,60
2/7	Pokój	12,18
2/8	Łazienka	4,28
2/9	Pokój	12,54



Budynek jednorodzinny w zabudowie bliźniaczej  
ok. 176,30 m<sup>2</sup> + działka ok. 764,00 m<sup>2</sup>

Adres inwestycji: Nadarzyn, ul Żółwińska

INWESTOR:

**BH INWSTYCJE Sp. z o.o. Sp. k.**  
ul. Królewska 23/25, 00-064 Warszawa

AUTOR PROJEKTU:

**ArtHome Biuro Projektowe**  
26-110 Skarżysko-Kamienna  
ul. Krakowska 187  
tel.: 505 855 600  
mail: arhome.projekt@gmail.com



<b>Powierzchnia użytkowa</b> (parter + poddasze; bez garażu)	143,30 m <sup>2</sup>
<b>Powierzchnia nieużytkowa</b> (garaż)	33,00 m <sup>2</sup>
<b>Powierzchnia całkowita</b> (parter + poddasze)	176,30 m <sup>2</sup>
<b>Powierzchnia zabudowy</b>	118,49 m <sup>2</sup>
<b>Powierzchnia działki pod budynkiem</b>	764,00 m <sup>2</sup>
<b>Powierzchnia działki użytkowa</b>	713,00 m <sup>2</sup>

SKALA 1:100 (przy wydruku w formacie A3)

