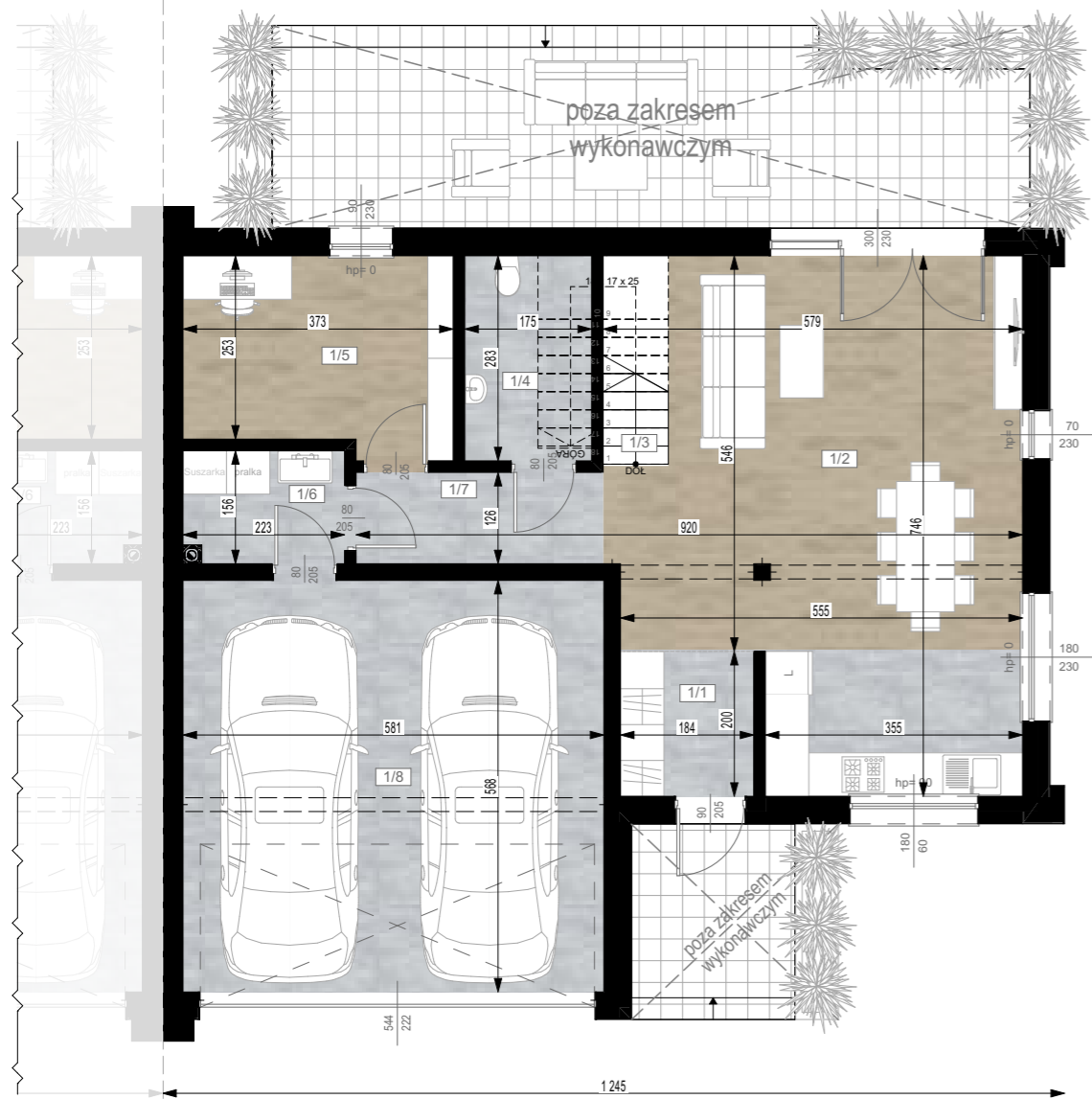
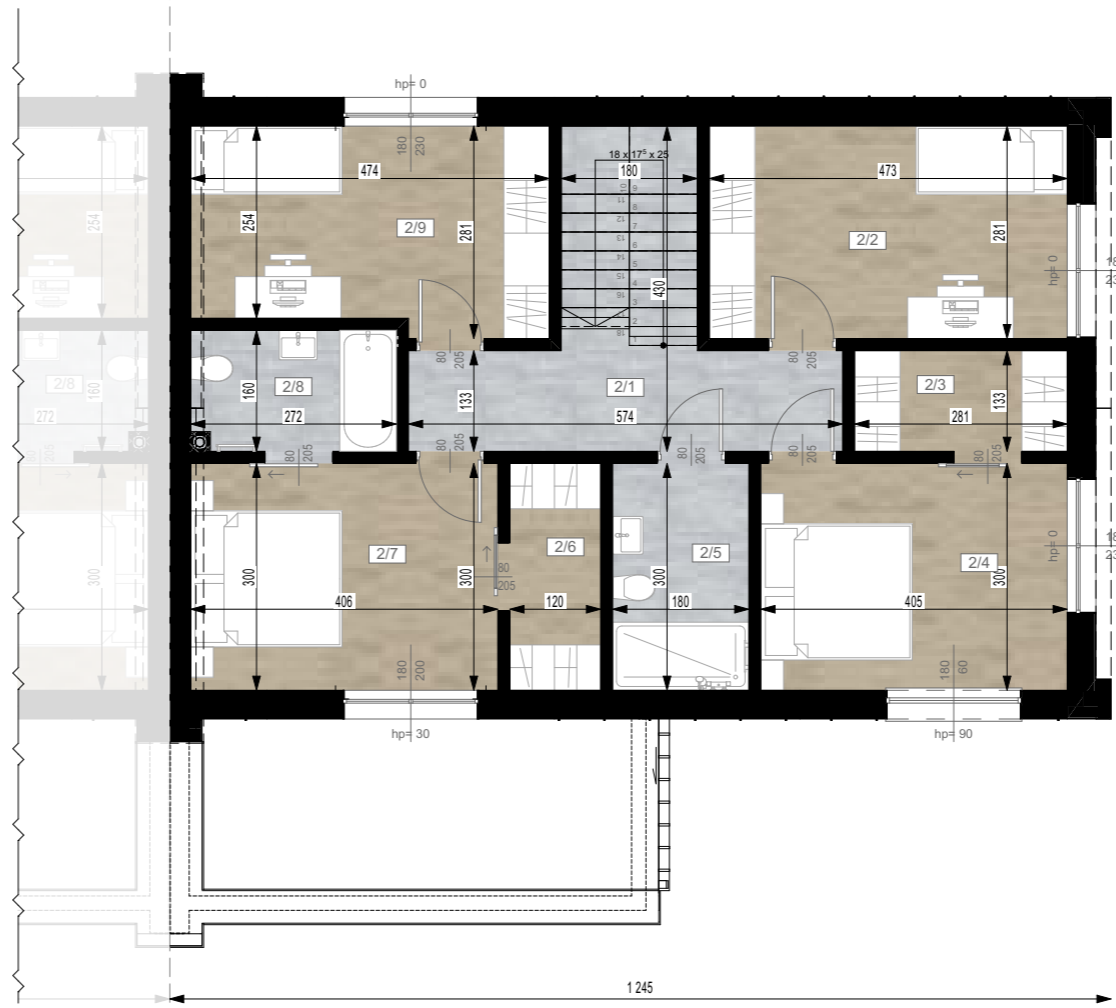


BUDYNEK "F"



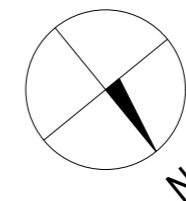
PARTER

1/1	Wiatrołap	3,68
1/2	Kuchnia+Jadalnia+Salon	35,81
1/3	Schody	2,61
1/4	Łazienka	4,95
1/5	Gabinet	9,84
1/6	Pom. gospodarcze	3,41
1/7	Hall	4,30
1/8	Garaż	33,00

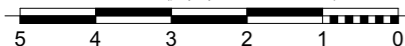


PODDASZE

2/1	Hall+Schody	10,37
2/2	Pokój	13,29
2/3	Garderoba	3,74
2/4	Pokój	13,30
2/5	Łazienka	5,40
2/6	Garderoba	3,60
2/7	Pokój	12,18
2/8	Łazienka	4,28
2/9	Pokój	12,54



SKALA 1:100 (przy wydruku w formacie A3)



Budynek jednorodzinny w zabudowie bliźniaczej
ok. 176,30 m² + działka ok. 855,00 m²

Adres inwestycji: Nadarzyn, ul Żółwińska

INWESTOR:

BH INWSTYCJE Sp. z o.o. Sp. k.
ul. Królewska 23/25, 00-064 Warszawa

AUTOR PROJEKTU:

ArtHome Biuro Projektowe

26-110 Skarżysko-Kamienna
ul. Krakowska 187

tel.: 505 855 600

mail: arhome.projekt@gmail.com



Powierzchnia użytkowa (parter + poddasze; bez garażu)	143,30 m ²
Powierzchnia nieużytkowa (garaż)	33,00 m ²
Powierzchnia całkowita (parter + poddasze)	176,30 m ²
Powierzchnia zabudowy	118,49 m ²
Powierzchnia działki pod budynkiem	855,00 m ²
Powierzchnia działki użytkowa	791,00 m ²

